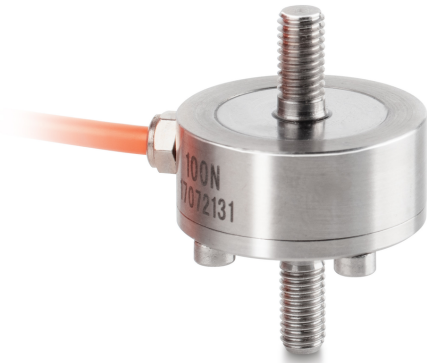


# KERN CO 1000-Y2

**KERN**

Miniatuur-knopmeetcel van roestvrij edelstaal



## Approval

CE-teken ✓

## Ontwerp

Bouwvorm	Trek-/drukstang
Materiaal	roestvrij staal
Kabellengte	2 m
Afmetingen (Ø×H)	51×70 mm
Montage - krachttoepassing	Buitendraad M12
Montage - krachtverdeling	Buitendraad M12

## Funcities

Bescherming IP - complete unit IP65

## Milieuomstandigheden

Gebruikstemperatuur [Min] 0 °C  
Gebruikstemperatuur [Max] 40 °C

## Verpakking & verzending

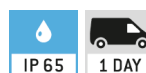
Afreesbaarheid kracht [d] (N)	1 d
Afmetingen verpakking (B×D×H)	120×90×85 mm
Nettogewicht	0,472 kg
Verzendmethode	Pakketdienst
Nettogewicht ca.	0,50 kg
Brutogewicht ca.	0,55 kg
Verzendgewicht	0,512 kg

## Diensten

Artikelnummer voor fabriekskalibratie (trekkracht)	961-164V
Artikelnummer voor fabriekskalibratie (trekkracht/drukkracht)	961-364V

## Pictogrammen

### STANDARD



### OPTION



## Categorie

Merk	Sauter
Productcategorie	Meetcel
Productgroep	Weeg-/krachtmeetcel
Productfamilie	CO Y2

## Meetsysteem

Weegbereik [Max]	1000 kg
Weegcel - verbinding	4-draads
Weegcel OIML klasse	G5
Weegcel - karakteristieke waarde - nominaal	1,5 mV/V
Weegcel - Gecombineerde fout	0,5%
Meetapplicaties	kracht massa
Weegcel - ingangsweerstand - nominaal	350 Ω
Weegcel - Uitgangsweerstand - nominaal	350 Ω
Weegcel - isolatieweerstand - [Min]	5000 MΩ
Weegcel - aanbevolen voedingsspanning [Min]	9 V
Weegcel - aanbevolen voedingsspanning [Max]	12 V
Weegcel - ingangsweerstand - variantie	20 Ω
Weegcel - Uitgangsweerstand - variantie	3 Ω
Meetbereik kracht [Max] (N)	10 kN
Krachtrichtingen	trek druk